

串本むかし話

串本に伝わる民話をはり絵でたのしく伝えます。

# 三平のそば粥

がゆ

絵本画 &

# はりえ展

文・まえだまきこ／絵・合田修二

2023年5月2日(火)～4日(木)

入場無料



## 懐かしい子供の遊び

懐かしい昭和の遊びをテーマに、子供たちの世界をほのほのした「はりえ」でご覧いただけます。



●「三平のそば粥」 絵本読み聞かせ 随時開催

文／まえだ まきこ  
プランニングMaki主宰、ライター  
広告・出版・企画  
CSねっと企画(介護・福祉)所属  
串本おこしメンバー



はりえ／合田修二  
ペーパークラフトを中心に広告  
出版のイラスト、カレンダーや  
葉書、レターセットなどを制作  
「花と野菜のカードづくり」日貿出版社



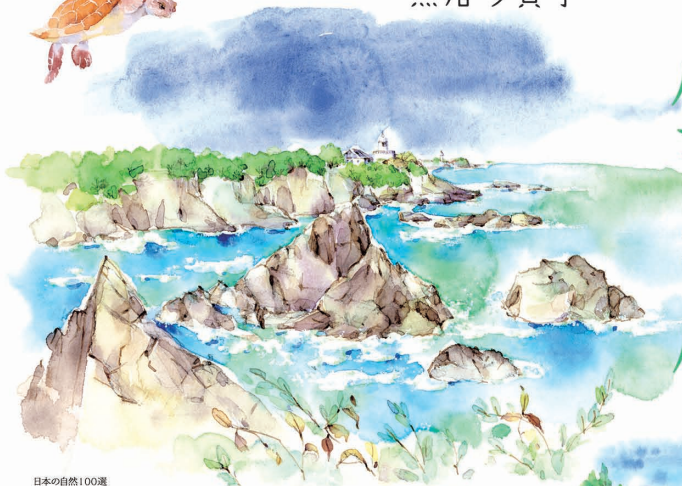
合田修二著 (日貿出版社)

同時開催 5月2日(火)~4日(木)

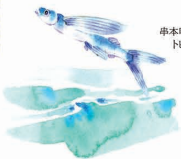
入場無料

# 水彩画原画展

黒岩多貴子



日本の自然100選  
串本町 檜野 海金剛



串本町の魚  
トビウオ



## 水彩画 / 黒岩多貴子

京阪電車情報誌「K PRESS」表紙 文具メーカー ミドリ「カントリータイム花瓶」商品イラスト  
ダスキン「トータルグリーン メッセージ」表紙  
日貿出版社「7色の花の水彩画」「野菜の花の水彩画」「かわいい和風イラスト」  
婦人之友社「3年連用花日記」せせらぎ出版「水彩さんぽ」  
NHK文化センター守口教室「花とスケッチ水彩画」講師

## 大阪と串本をつなぐ! 「串本おこし」

会場 串本おこし (たかせハウス) — 串本町立体育館 南隣 串本町図書館 西隣  
〒649-3503 和歌山県東牟婁郡串本町串本2363  
お問い合わせ email gmaki2016@gmail.com



京阪電車情報誌 K PRESS の表紙を飾る京都・大阪の歳時、そして串本の風景。